



Relatório de Sustentabilidade **alfaloc**

2025

A nossa pegada importa.



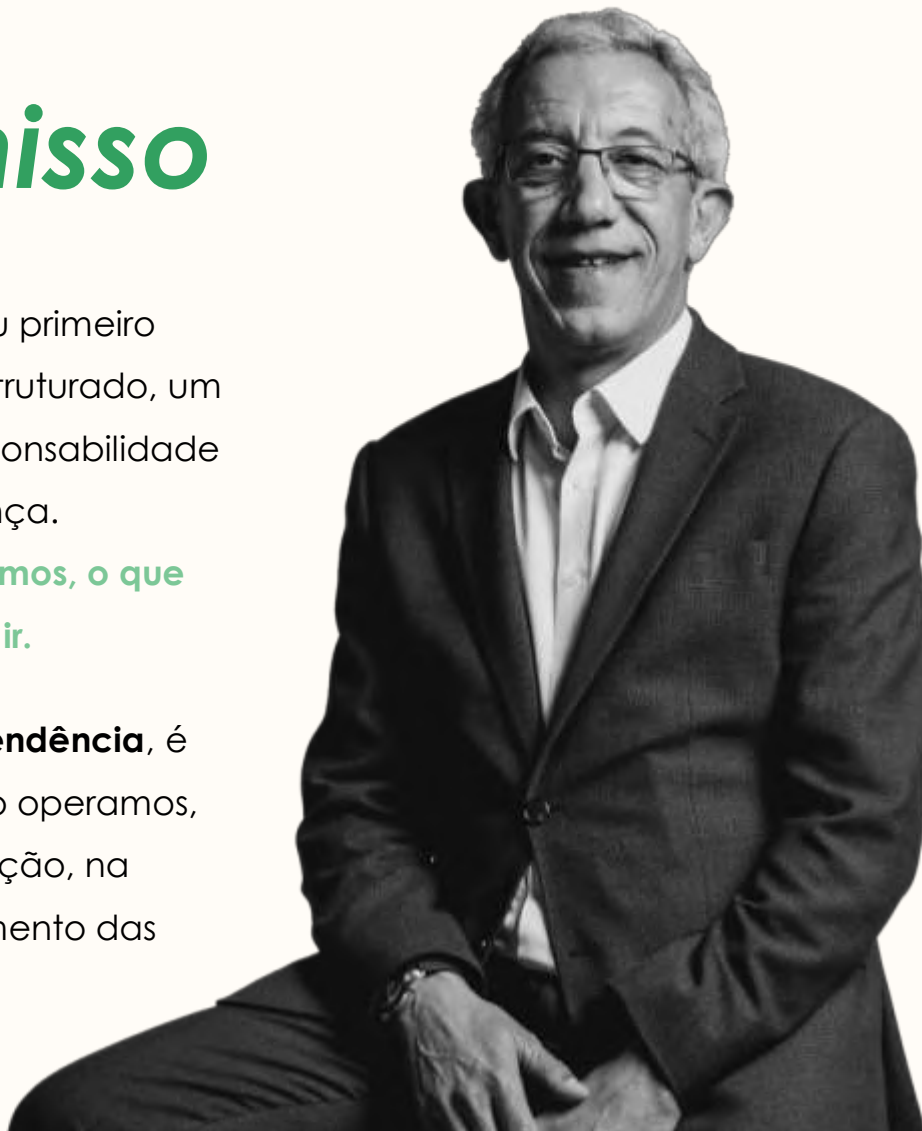


O nosso *Compromisso*

O Grupo **alfaloc** apresenta o seu primeiro **Relatório de Sustentabilidade** estruturado, um marco na nossa jornada de responsabilidade ambiental, social e de governança.

Este documento reflete quem somos, o que fazemos e para onde queremos ir.

A Sustentabilidade não é uma tendência, é parte integrante da forma como operamos, diariamente, apoiados na inovação, na melhoria contínua e no envolvimento das nossas equipas.



Agradeço a todos os colaboradores, parceiros e clientes que contribuem diariamente para este percurso. É com o vosso apoio que continuamos a construir uma empresa mais responsável, resiliente e preparada para o futuro.

Paulo Alves, CEO ALFALOC

A **alfaloc**, atua no setor dos transportes expresso de mercadorias, com foco na **personalização, rapidez, fiabilidade** e, acima de tudo, **proximidade com o cliente**. Com **30 anos de experiência**, estamos presentes em Portugal e Espanha, com alcance global.

Quem somos?

Visão

Ambicionamos ser uma empresa distintiva, feita de Pessoas que constroem confiança e criam valor. Queremos ser reconhecidos pela excelência operacional, guiada pelo humanismo e pela flexibilidade em encontrar soluções. Queremos, também, deixar uma marca de respeito pelo ambiente, pelas comunidades e pelo mundo.

A nossa proposta de valor

- Proximidade e acompanhamento ao cliente
- Oferta de soluções personalizadas a cada cliente
- Elevada capacidade de adaptação às necessidades específicas de cada setor
- Rapidez e fiabilidade do serviço
- Integração de tecnologia de ponta nos processos operacionais

As nossas empresas

- Alfaloc** – Transportes Lda (Marinha Grande)
- Alfario** – Gestão de Soluções Integradas de Transporte Lda (Loures)
- Alfa Lisbon** – Gestão de Processos de Expedição Lda (Oeiras)
- Alfaprata** – Gestão de Soluções Integradas de Transporte Lda (Oliveira de Azeméis)
- Alfagold** – Gestão de Soluções Integradas de Transporte Lda (Vila Nova de Famalicão)
- Alfa Euskadi** – SL (San Sebastian, Espanha)
- Glaxus** – Shared Services Corporation, S.A. (Marinha Grande)
- Logme** – Gestão de Processos de Informação, Lda (Marinha Grande)
- Coral Around, Lda** – (Marinha Grande)
- Coralia, SGPS, S.A** – (Marinha Grande)



« No grupo **alfaloc** acreditamos que o sucesso empresarial deve ser construído de forma equilibrada, criando valor para os nossos clientes, colaboradores, parceiros e para a sociedade em geral. »

Mensagem Inicial

Num setor exigente como o dos transportes, temos plena consciência do impacto da nossa atividade e do papel que desempenhamos na promoção de práticas mais responsáveis.



Sustentabilidade é, para nós, um compromisso contínuo. Não se trata apenas de cumprir requisitos ou responder a tendências, mas de integrar, de forma consistente, preocupações ambientais, sociais e de governação na forma como operamos diariamente. Procuramos evoluir de forma realista, apoiados na inovação, na melhoria contínua e no envolvimento das nossas equipas.

Continuaremos empenhados em **reduzir o nosso impacto ambiental**, valorizar as pessoas, reforçar a ética e a transparência e consolidar relações de confiança com os nossos parceiros de negócio. Acreditamos que só assim é possível garantir a necessária competitividade do grupo ALFALOC a longo prazo.

Sermos membros efetivos do **BCSD Portugal** (Business Council for Sustainable Development), reforça o nosso total compromisso com a Sustentabilidade.



Destaque 2025 de *Sustentabilidade*



Os resultados deste ano, refletem o progresso real da **alfaloc** na sua jornada ESG.



Compensámos **70% das nossas emissões diretas** através da plantação de 1 000 árvores no Pinhal de Leiria, em parceria com a Associação ZERO.

Compensação
Carbónica



30% das nossas necessidades elétricas, são asseguradas por painéis fotovoltaicos existentes nas nossas instalações.

Energia Solar
Própria



27% da nossa frota já é elétrica ou híbrida, com uma política de substituição progressiva para modelos de baixas emissões em todos os veículos em fim de ciclo de vida.

Frota
Mais Verde



O índice geral de satisfação dos colaboradores atingiu **83,2%** em 2025, evidenciando um clima organizacional saudável e motivador.

Colaboradores
Satisfeitos



Distinguidos pela APEE com **dois Prémios de Ouro** em Sustentabilidade: Bem-Estar Organizacional e Ação Climática.

Dois Prémios
de Ouro



Membro efetivo do **BCSD Portugal**, signatária da Carta de Princípios, alinhando-se com as empresas mais avançadas na área ESG, a nível nacional e global.

Membro
BCSD Portugal



107

COLABORADORES

89% com contrato sem termo

83,2%

SATISFAÇÃO

Índice geral colaboradores

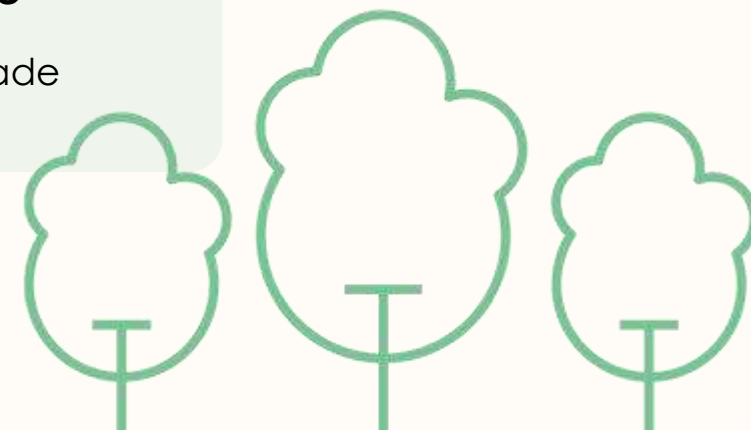
3.213

tCO₂e TOTAIS

Pegada carbónica 2025

2 Prémios Ouro

APEE Sustentabilidade
2025





A nossa Estratégia de Sustentabilidade, materializa-se em 3 âmbitos (ESG)



(E) Ambiente

Visamos reduzir a nossa pegada carbónica.



(S) Social

Queremos contribuir para uma sociedade mais justa, equitativa e próspera.



(G) Governança

Procuramos garantir uma atuação alinhada com os nossos princípios e valores, em estrito cumprimento das normas legais aplicáveis à nossa atividade.

Ambiente

O que estamos a fazer pelo planeta?

O setor dos transportes é uma das principais fontes de emissões de CO₂. Temos consciência desse impacto e trabalhamos ativamente para o reduzir, através de três linhas de atuação: **reduzir, neutralizar e compensar.**

Energia e Clima

Em 2025, o nosso consumo energético total foi de **928,43 MWh**. Do global da eletricidade consumida, nas nossas instalações, 77% provém de fontes renováveis. A potência instalada de **50,4 kVA**, contribui para este resultado.

Implementámos um protocolo de gestão inteligente de carregamentos: os veículos elétricos são carregados prioritariamente durante as horas de maior produção solar, garantindo que a mobilidade elétrica do grupo é alimentada, na sua maioria, por energia limpa gerada pelas nossas instalações.

Emissões de CO₂

A nossa pegada carbónica total em 2025 foi de **3.213 tCO₂e**. As emissões diretas (Scope 1 e 2) totalizaram 232 tCO₂e. O Scope 3 - maioritariamente transportes subcontratados - representa 93% do total, o que é característico do setor de transporte expresso.

Em 2025, a compensação abrangeu 70% das nossas emissões diretas. Para informar os nossos clientes, melhorámos a nossa **calculadora de emissões**, o que nos permite conhecer o impacto ambiental de cada transporte realizado com maior precisão.



Água e Recursos

O nosso consumo de água provém exclusivamente da rede pública e destina-se a fins sanitários e operacionais. A nossa média corporativa é de **11,1 litros por pessoa por dia**. Utilizamos a ferramenta Aqueduct Water Risk Atlas do WRI para mapear o risco hídrico das nossas localizações e identificar oportunidades de otimização.

Economia Circular e Resíduos

100% das nossas caixas de cartão e envelopes são produzidos a partir de fibras de papel reciclado. Todas as nossas soluções de embalagem integram, no mínimo, 85% de material reciclado. Todas as delegações estão equipadas com sistemas de separação seletiva.

Indicadores Ambientais 2025

Energia total consumida	928 MWh
Energia renovável	77%
Autoconsumo solar	43 MWh
Emissões Scope 1+2	232 tCO ₂ e
Emissões Scope 3	2.981 tCO ₂ e
Frota eletrificada	27%
Consumo água per capita	11,1 L/pessoa/dia
Embalagens recicladas	100% cartão

Social *As Pessoas* *no Centro de Tudo*

O sucesso da **alfaloc** depende, de forma direta, das pessoas que a compõem. Por isso, investimos no seu desenvolvimento, bem-estar e na relação com as comunidades onde estamos presentes.



Desenvolvimento dos Colaboradores

Em 2025 foram realizadas 2.982 horas de formação, com uma média de 27,9 horas por colaborador. O nosso objetivo é garantir que uma parte significativa das equipas beneficia de formação anual relevante, reforçando competências técnicas e comportamentais.

A distribuição de formação entre géneros está alinhada com a composição da força de trabalho, garantindo igualdade de acesso ao desenvolvimento de competências.

Bem-Estar dos Colaboradores

O Índice Geral de Satisfação atingiu 83,2% em 2025 (meta: $\geq 80\%$). Os fatores de risco psicossociais melhoraram de 3,60 para 3,52, aproximando-se da meta de 3,50. Os fatores protetores, situam-se acima de 4,2 numa escala de 5.

A **alfaloc** promove um local de trabalho seguro, em estrito cumprimento da legislação de Segurança e Saúde no Trabalho, com apenas 2 acidentes registados em 190.800 horas trabalhadas.



Social *As Pessoas no Centro de Tudo*

Proximidade e Parcerias Locais

A proximidade é um dos valores distintivos da **alfaloc**. Em 2025, 7% dos colaboradores participaram em ações de voluntariado no âmbito do **Programa ALMA**. Foi alocada uma verba de 0,05% do volume de negócios ao projeto "Escuta Ativa", da associação Nascentes de Luz.

A meta para 2026 é alcançar pelo menos 10% de colaboradores envolvidos em voluntariado e incrementar a alocação de verba até 0,25% do volume de faturação.

Igualdade de Género

A totalidade dos colaboradores auferem uma remuneração superior ao salário mínimo nacional. O valor horário médio é de 10,73€ para homens e 10,31€ para mulheres, correspondendo a uma diferença de 3,91%, um valor que continuamos a monitorizar e a trabalhar para reduzir.

A **alfaloc** dispõe de um Código de Conduta que abrange assédio e discriminação, bem como um mecanismo de denúncia acessível a todos.

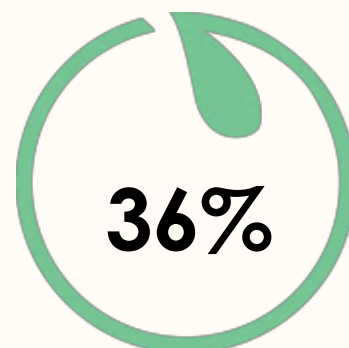
A nossa força de trabalho *em números.*



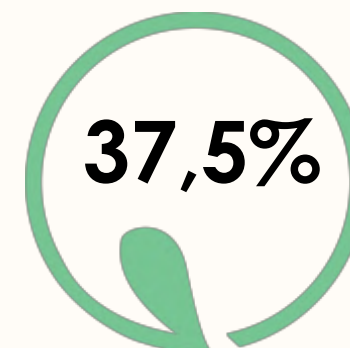
Total de colaboradores



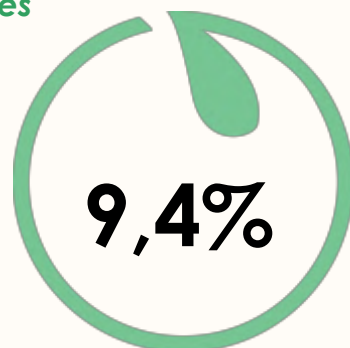
Contratos sem termo



Mulheres na organização



Mulheres em cargos de direção



Taxa de rotatividade



Remuneração média 12,3% acima da média nacional (fonte INE)



Cobertura por convenção coletiva



Num setor altamente regulamentado, e marcado pela rapidez, a existência de estruturas claras de decisão, é essencial para assegurar a confiança de todos os nossos parceiros e garantir a criação de valor a longo prazo.

Governança Transparência e Responsabilidade



Como Tomamos Decisões

A sustentabilidade está integrada na nossa estrutura de governação através do **CSO (Chief Sustainability Officer)**, que garante que a Estratégia de Sustentabilidade faz parte integrante da estratégia organizacional e valida o alinhamento das decisões da Administração. O **CCO (Chief Compliance Officer)** assegura a conformidade legal e regulamentar de todas as decisões.

Anualmente, realizamos um ponto de situação da materialização da estratégia de sustentabilidade, garantindo o ciclo de melhoria contínua.

A **alfaloc** não registou, em 2025 nem em toda a sua história, quaisquer condenações ou multas associadas a violações de legislação em matéria de anticorrupção e suborno, nem incidentes de violação de direitos humanos nas suas operações ou na sua cadeia de valor.



Ética e Conformidade

Mantemos a certificação ISO 9001 desde 2006. Em 2025, registámos zero incidentes éticos e zero processos judiciais por práticas incorretas. Dispomos de um Código de Ética e canais de denúncia internos e externos.

Cadeia de Valor

100% dos fornecedores estratégicos são avaliados anualmente em critérios mensuráveis de qualidade de serviço, através de um sistema totalmente digitalizado e integrado no Sistema de Gestão de Qualidade.

Solidez Financeira

Cumprimos 100% das nossas obrigações financeiras com o estado, em 2025. Este indicador evidencia solidez financeira, boa gestão de tesouraria e capacidade de resposta contínua aos compromissos da empresa.

Cibersegurança

Em 2025, registámos zero incidentes graves de cibersegurança. Mantemos medidas de prevenção, monitorização contínua, backups regulares e políticas de controlo de acessos para proteger os nossos sistemas e os dados dos clientes.



Casos práticos

Iniciativas com Impacto Real

Mais do que intenções, a sustentabilidade da **alfaloc** materializa-se em projetos concretos, com resultados mensuráveis.

Quatro exemplos que ilustram o nosso percurso em 2025.

Raízes para o Futuro

Projeto de Compensação Carbónica - Prémio Ouro Ação

Climática

Em parceria com a Associação ZERO, plantámos 1 000 árvores para o restauro dos habitats da Mata de Leiria (zimbral dunar e faial medronhal), contribuindo para a regeneração de um ecossistema severamente afetado por incêndios. Esta iniciativa permitiu compensar aproximadamente 70% das nossas emissões de Scope 1 e 2.

Adicionalmente, contabilizámos as emissões de CO₂ associadas às deslocações casa-trabalho dos colaboradores (Scope 3 - categoria 7), assumindo responsabilidade por toda a nossa cadeia de impacto.

Ouvir o Invisível

Programa de Bem-Estar Psicológico - Prémio Ouro Bem-Estar

Organizacional

Implementámos um programa pioneiro estruturado voltado para a saúde psicológica e emocional dos colaboradores. O projeto identificou fatores de risco psicossocial, avaliou condições de trabalho que influenciam bem-estar e motivação, disponibilizou apoio psicoterapêutico especializado através da parceria com a TEAM 24, e criou mecanismos de escuta ativa, prevenção e acompanhamento contínuo das equipas.



Serviços +ECO

Transporte com menor impacto ambiental para os Nossos Clientes

A **alfaloc** desenvolveu uma linha de **serviços +ECO**, sendo a **Partilha +ECO** a solução ideal para clientes que procuram reduzir o seu impacto ambiental. Este serviço inclui a emissão de um certificado ambiental com informação relativa à contabilização das emissões de CO₂ associadas ao transporte realizado, permitindo aos clientes integrar estes dados nos seus próprios relatórios de sustentabilidade.

Programa ALMA

Voluntariado e Parcerias com Impacto Local

O Programa de Voluntariado ALMA permite aos colaboradores envolverem-se em iniciativas sociais e ambientais, quer de forma coletiva, quer individual. Em 2025, 7% dos colaboradores participaram em ações de voluntariado. Foi também alocada uma verba ao projeto "Escuta Ativa", da associação Nascentes de Luz, reforçando o compromisso da ALFALOC com as comunidades locais onde opera.

Compromissos Futuros

O Nosso Horizonte 2030

A Estratégia de Sustentabilidade da **alfaloc** para o período 2026–2030 assenta em objetivos claros, mensuráveis e alinhados com os temas que mais importam para o nosso negócio e para as nossas partes interessadas.

2026



- *Certificação Great Place to Work;*
- *Aumentar voluntariado para $\geq 10\%$ dos colaboradores;*
- *Incrementar apoio à comunidade para 0,25% da faturação.*



2027

- *Compensar 100% das emissões Scope 1 e 2;*
- *Incluir estimativa de emissões na fatura;*
- *Certificação NP 4590:2023 (Felicidade e Bem-Estar);*
- *Formação em ética e anticorrupção para 100% dos colaboradores.*

Compromissos Futuros **O Nosso Horizonte 2030**

2030



- *≥ 50% do potencial fotovoltaico aproveitado;*
- *50% da frota eletrificada;*
- *100% dos veículos ligeiros de passageiros em renting elétricos/híbridos;*
- *100% energia verde nas instalações;*
- *Consumo de água per capita ≤ 11,1 L/pessoa/dia;*
- *Sistema de reporte de resíduos implementado.*



2035

- *≥ 100% do potencial fotovoltaico aproveitado;*
- *≥ 50% da frota total eletrificada.*

O resumo da nossa jornada.



(E) Ambiente

Reduzir emissões através da eletrificação da frota

Aumentar autonomia energética solar

Disponibilizar opções de Compensar emissões Scope 1 e 2 não possíveis de neutralizar

Implementar sistema de monitorização de resíduos



(S) Social

Certificação Great Place to Work

Certificação NP 4590 (Bem-Estar e Felicidade Organizacional)

Crescimento do Programa de Voluntariado ALMA

Manter níveis elevados de satisfação dos colaboradores

Garantir volume de formação anual superior ao exigido legalmente



(G) Governança

Formação em ética para 100% dos colaboradores

Manutenção Certificação ISO 9001

Critérios ESG em contratos com fornecedores

Formação em cibersegurança para todos

Manter zero incidentes éticos e de cibersegurança

Reconhecimentos

Prémio Ouro - Bem-Estar Organizacional

Projeto "Ouvir o Invisível"

Reconhecimento pela APEE – Associação Portuguesa de Ética Empresarial pela implementação pioneira de um programa estruturado voltado para a saúde psicológica e emocional dos colaboradores, incluindo apoio psicoterapêutico especializado e mecanismos de escuta ativa.

Estas duas distinções, recebidas no mesmo ano e no mesmo eixo temático, representam um reconhecimento externo e independente da Estratégia de Sustentabilidade da alfaloc, pela associação de referência a nível nacional.

Prémio Ouro - Ação Climática

Projeto "Compensação Carbónica: Raízes para o Futuro"

Reconhecimento pelo compromisso ambiental com a plantação de 1 000 árvores no Pinhal de Leiria, contribuindo para a regeneração de um ecossistema severamente afetado por incêndios e compensando aproximadamente 70% das emissões diretas.

alfaloc ALWAYS
YOU

www.alfaloc.pt

